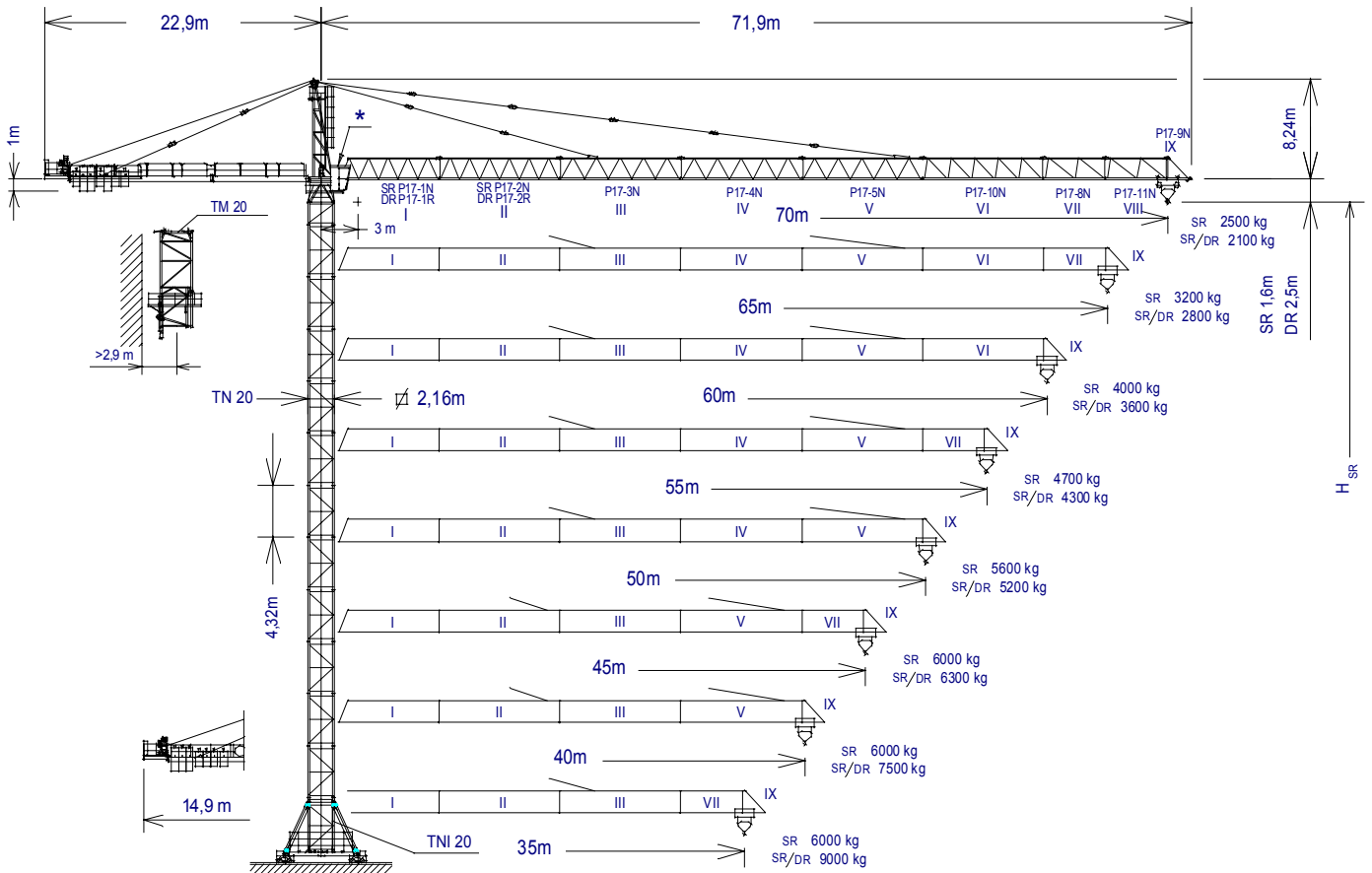


GRUA TORRE TOWER CRANE

J240N

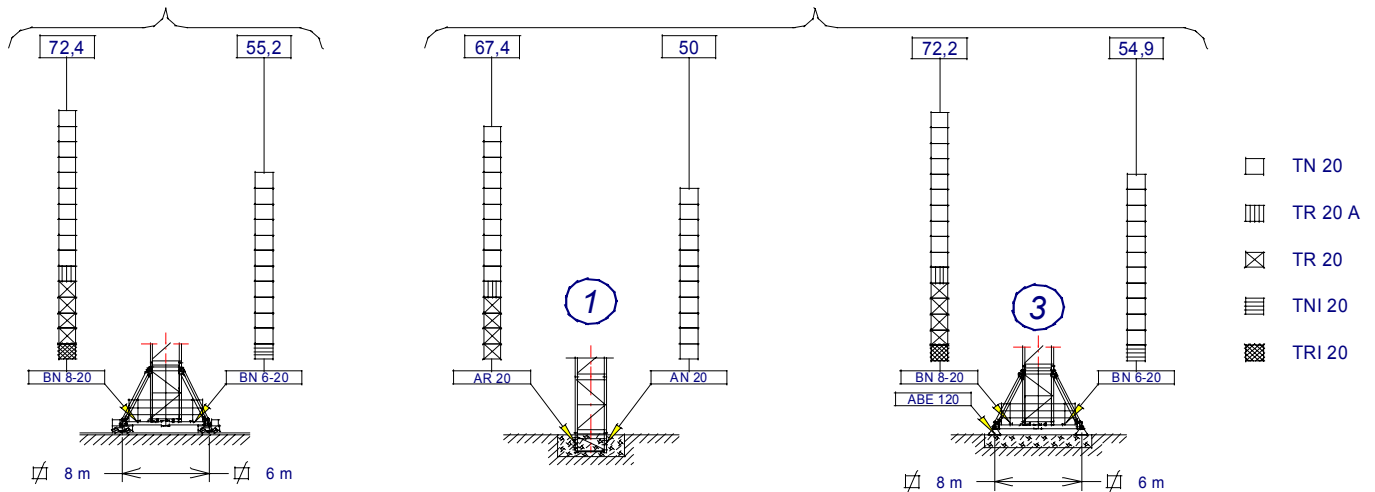
UNE 58-101-92
DIN 15018 H1 B3
Directivas de nivel de potencia acústica / Sound power level directives
84/534/CEE & 87/405/CEE
Directivas de máquinas / Machinery directives
89/392/CEE & 91/368/CEE

SISTEMA DE CALIDAD CERTIFICADO SEGUN
QUALITY ASSURANCE SYSTEM CERTIFIED ACCORDING TO
UNE-EN-ISO 9001 **CE**



(H_{SR}) TRASLACION / TRAVELLING

(H_{SR}) ESTACIONARIA / STATIONARY



- TN 20
- ▨ TR 20 A
- ⊗ TR 20
- ▨ TNI 20
- ▨ TRI 20

* Cabina opcional Optional cabin	$H_{DR} = H_{SR} - 0,9$	TN 20	136.31.000	P17-2R	142.41.800
	$H_{SR} = \text{Altura máxima bajo gancho sin arriostrar (m)}$ Maximum height under hook without fastening	TRI 20	153.30.000	P17-2N	142.41.200
		TNI 20	200.30.500	P17-3N	142.42.500
		TM 20	142.35.000	P17-4N	142.43.500
		BN 6-20	200.20.000	P17-5N	142.44.500
		BN 8-20	153.20.000	P17-10N	142.45.500
		ABE 120	142.23.000	P17-8N	142.46.500
		P17-1R	142.40.800	P17-11N	142.47.500
		P17-1N	142.40.200	P17-9N	142.48.500



JASO EQUIPOS DE OBRAS Y CONSTRUCCIONES, S.L.

Fecha / Date: 21-09-04 - Reservado el derecho a modificaciones sin previo aviso / Subject to modification, without previous warning



CARGAS / LOADS

J 240 N

SR (kg)		Cargas máximas / Maximum loads SR - 6000							6000 kg a
PLUMA JIB	Alcance del gancho (m) / Hook reach (m)								
	70	65	60	55	50	45	40	35	
70 m	2500	2745	3030	3375	3780	4275	4900	5700	33,43 m
65 m	—	3200	3525	3910	4370	4930	5635	6000	37,83 m
60 m	—	—	4000	4425	4940	5565	6000	6000	42,09 m
55 m	—	—	—	4700	5240	5900	6000	6000	44,33 m
50 m	—	—	—	—	5600	6000	6000	6000	47,01 m
45 m	—	—	—	—	—	6000	6000	6000	45 m
40 m	—	—	—	—	—	—	6000	6000	40 m
35 m	—	—	—	—	—	—	—	6000	35 m

SR / DR (kg)		Cargas máximas / Maximum loads SR/DR - 6000/12000										6000/12000 kg a
PLUMA JIB	Alcance del gancho (m) / Hook reach (m)											
	70	65	60	55	50	45	40	35	30	25	20	
70 m	2100	2345	2635	2975	3380	3875	4500	5300	6000/6365	6000/7860	6000/10100	31,55/17,10 m
65 m	—	2800	3125	3510	3970	4535	5235	6000/6140	6000/7350	6000/9040	6000/11575	35,70/19,35 m
60 m	—	—	3600	4025	4540	5165	5950	6000/6955	6000/8300	6000/10180	6000/12000	39,72/21,52 m
55 m	—	—	—	4300	4840	5500	6000/6325	6000/7385	6000/8800	6000/10780	6000/12000	41,83/22,67 m
50 m	—	—	—	—	5200	5900	6000/6775	6000/7900	6000/9400	6000/11500	6000/12000	44,36/24,04 m
45 m	—	—	—	—	—	6000/6300	6000/7225	6000/8415	6000/10000	6000/12000	6000/12000	45/25,42 m
40 m	—	—	—	—	—	—	6000/7500	6000/8730	6000/10365	6000/12000	6000/12000	40/26,26 m
35 m	—	—	—	—	—	—	—	6000/9000	6000/10680	6000/12000	6000/12000	35/26,98 m

CARACTERÍSTICAS DE MECANISMOS / MECHANISMS FEATURES

MECANISMOS MECHANISMS	*opcional *optional												
	*EJ4860		EJ6070VFG		* EJ100120VF		TGJ2020VF	OR2207VF	TCM7105VFA	TH2006			
kW	35		44		73,5		2 x 7,3	3 x 5,5	5,5	15			
VELOCIDADES SPEEDS	SR 3000 kg 6000 kg	54/2777 27/7 m/min	SR 2100 kg 3500 kg 6000 kg	0...18...36...70 0...18...36...52 0...18...36 m/min	SR 1900 kg 3100 kg 6000 kg	0...7...30...60...90...120 0...7...30...60...90 0...7...30...60 m/min	0...20 m/min	0...0,2 0,2...0,35 0,35...0,7 r/min sl/min	6000 kg 0...105 m/min	12000 kg 0...52 m/min	0,6 m/min		
Máx. recorrido gancho Maximum hook course	SR 100m 3 capas / layers 268m 7 capas máx. / max layers	DR 50m 3 capas / layers 134m 7 capas máx. / max. layers	SR 158m 3 capas / layers 346m 6 capas máx. / max layers	DR 79m 3 capas / layers 173m 6 capas máx. / max. layers	SR 186m 3 capas / layers 322m 5 capas máx. / max. layers	DR 93m 3 capas / layers 161m 5 capas máx. / max. layers	 Potencia necesaria con ... Power required with ... 400V 50Hz EJ 6070 VFG = 80,6 kW EJ 100120 VF = 110,1 kW		 Potencias y velocidades: 20% más Powers and speeds: 20% more 480V 60Hz				
<p>Importante: A medida que la altura bajo gancho aumenta, disminuye la capacidad de carga de la grúa. Para alturas superiores a la autoestable consultar a JASO EQUIPOS DE OBRAS Y CNES, S.L.</p> <p>Important: When the height under hook increases, the hoisting load will decrease. If the height under hook is higher than the free standing height, consult to JASO EQUIPOS DE OBRAS Y CNES, S.L.</p>													

LASTRES INFERIORES / LOWER BALLASTS

Para alturas intermedias tomar el lastre correspondiente a la altura superior
For intermediate heights take the ballast corresponding to the higher height

Altura bajo gancho (m) / Height under hook (m)	55,2	42,24	29,28	
Número de piedras a colocar Number of ballast blocks to put	Piedras de 6000 kg Blocks of 6000 kg	12	10	8



JASO EQUIPOS DE OBRAS Y CONSTRUCCIONES, S.L.

Fecha / Date: 21-09-04 - Reservado el derecho a modificaciones sin previo aviso / Subject to modification, without previous warning

LISTA DE EMBARQUE / PACKING LIST

J 240 N

DENOMINACION / DENOMINATION		L (m)	A (m)	H (m)	P / W (kg)	
Torre inferior <i>Lower tower</i>	TNI 20		4,475	2,504	2,504	3310
Torre <i>Tower</i>	TN 20		4,475	2,201	2,281	2705
	TR 20		4,575	2,161	2,261	3548
	TR 20 A		4,473	2,161	2,261	3504
Torre asiento pista, base punta torre y orientación <i>Slewing table, tower head base and slewing mechanism</i>			5,087	2,53	2,375	7390
Punta de torre <i>Tower head</i>			8,195	1,41	1,825	2822
Conjunto asiento pista, punta de torre y orientación <i>Slewing table assembly, tower head and slewing mechanism</i>			12,144	3,048	2,48	10747
Tramo pluma <i>Jib section</i>	P17-1R (I)		8,71	1,675	1,995	1892
	P17-1N (I)		8,71	1,675	1,995	1776
	P17-2R (II)		10,19	1,6	2,031	2043
	P17 2N (II)		10,19	1,6	2,031	1813
	P17-3N (III)		10,19	1,6	2,04	2027
	P17-4N (IV)		10,19	1,6	1,895	1629
	P17-5N (V)		10,19	1,6	1,99	1478
	P17-10N (VI)		10,19	1,6	1,895	1267
	P17-8N (VII)		5,3	1,6	1,895	712
	P17-11N (VIII)		5,3	1,6	1,895	592
P17-9N (IX)	2,165	1,6	2,2	350		
Polipasto <i>Hook assembly</i>	SR		1,075	0,323	0,925	295
	DR		1,206	0,381	1,988	578
Tirante sostén pluma <i>Jib support tie</i>	2 tirantes / 2 ties		6,020	0,61	0,654	2216
	2 tirantes / 2 ties		6,020	0,6	0,519	1771
	1 tirante / 1 tie		6,020	0,61	0,332	850
Carro <i>Crab</i>	SR		1,765	2,402	1,569	400
	DR		2,04	2,42	1,541	585
Contrapluma con plataformas <i>Counterjib with platforms</i>			12,103	2,76	0,615	3086
Prolongación contrapluma con plataforma <i>Counterjib extension with platform</i>			8,308	1,906	0,585	1923
Plataforma y cabina <i>Platform and cabin</i>			3,759	1,65	2,338	820
Soporte y elevación <i>Support and hoisting</i>		EJ 6070VFG 	3,11	2,3	1,6	3700
Torre de montaje <i>Jacking cage</i>			8,15	2,808	2,772	3590
Lastre <i>Ballast</i>			3,8	0,58	1,5	6000

CONTRAPESOS / COUNTERWEIGHTS					2560 kg	4100 kg	Piedras para montaje <i>Counterweight blocs for assembly</i>	
PLUMA / JIB	70	65	60	55	50	45	40	* 35
SR SR / DR								
Total (kg)	22540	21520	18440	17420	15880	11780 13320	9220 11780	17420 22540

* Contrapluma corta para alcance de 35m / *Short counterjib for 35m reach*



JASO EQUIPOS DE OBRAS Y CONSTRUCCIONES, S.L.

Fecha / Date: 21-09-04 - Reservado el derecho a modificaciones sin previo aviso / *Subject to modification, without previous warning*

TORRES TOWERS	ALTURA HEIGHT	Diagrama de la torre				ALTURA HEIGHT	TORRES TOWERS
1	6,8	TN 20	TN 20	TN 20	136.31.000	6,8	1
2	11,1	TND 20	TND 20	TND 20	136.31.500	11,1	2
3	15,4					15,4	3
4	19,7					19,7	4
5	24					24	5
6	28,4					28,4	6
7	32,7					32,7	7
8	37					37	8
9	41,3					41,3	9
10	45,7			TR 20 A	136.30.400	45,7	10
				TRD 20 A	136.30.800		
11	50			TR 20	136.30.000	50	11
				TRD 20	136.30.500		
12	54,5	AN 20 AND 17/20/23 AND C 17/20/23		TR 20 TRD 20		54,5	12
13	58,8					58,8	13
14	63,1			TR 23 TRD 23	142.30.000 142.30.500	64,2	14
15	67,4					68,5	15
		AN 20 AND 17/20/23 AND C 17/20/23		AR 20 ARD 17/20/23 ARDC 17/20/23		72,8	16
				AR 23 ARD 17/20/23 ARDC 17/20/23		77,1	17

Las configuraciones de torre representadas son recomendaciones de montaje que pueden ser utilizadas en cualquier instalación. Cada tramo de torre, en la posición indicada, puede asimismo ser utilizado como elemento inferior de torre en grúa autoestable estándar con su correspondiente altura bajo gancho.

Configuraciones de torre para mayores alturas bajo gancho o con diferentes tramos de torre no representadas aquí, pueden ser también posibles aunque deben ser verificadas y confirmadas por escrito por nuestro departamento técnico en cada caso individual y antes de que empiece la instalación de la grúa.

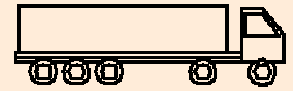
The represented tower configurations are assembly recommendations that can be used in any installation. Each tower section in its indicated position can also be used as the lower element of the mast tower in standard freestanding crane with its corresponding height under hook.

Tower configurations not shown here, with greater heights under hook or with different tower sections, are also possible but must be checked and confirmed in writing by our technical department in every individual case and before crane installation starts.

Transporte grúa auto estable con traslación de 6x6m. y sin lastre

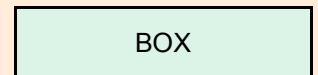
Free standing crane transport with travelling base of 6x6m. without base ballast

En camiones / In trucks



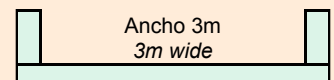
7 unidades / 7 units

En contenedores / In containers

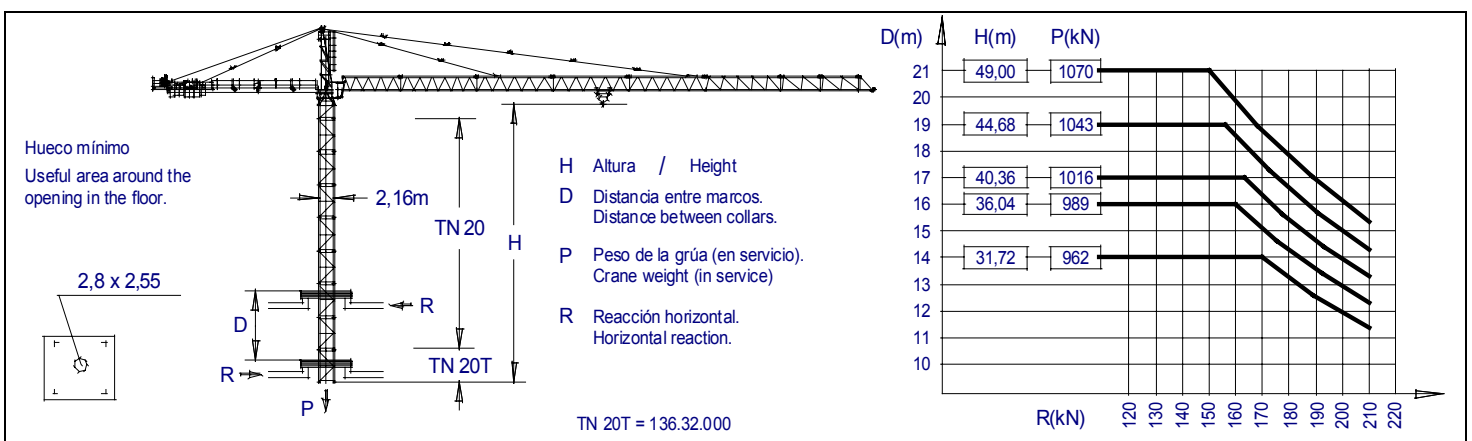


8 unidades / 8 units

FLAT RACK



1 unidad / 1 unit



JASO EQUIPOS DE OBRAS Y CONSTRUCCIONES, S.L

Ctra./Rd. Madrid - Irún Km. 415
20.213 IDIAZABAL (Gipuzkoa)
ESPAÑA / SPAIN
P.O. Box, 23 - 20.200 BEASAIN

Tel. +34 943 - 18 70 00
Fax. +34 943 - 18 70 20
E-mail: jaso@jaso.com
http://www.jaso.com

Fecha / Date: 21-09-04

Reservado el derecho a modificaciones sin previo aviso / Subject to modification, without previous warning

DELEGACION / DELEGATION