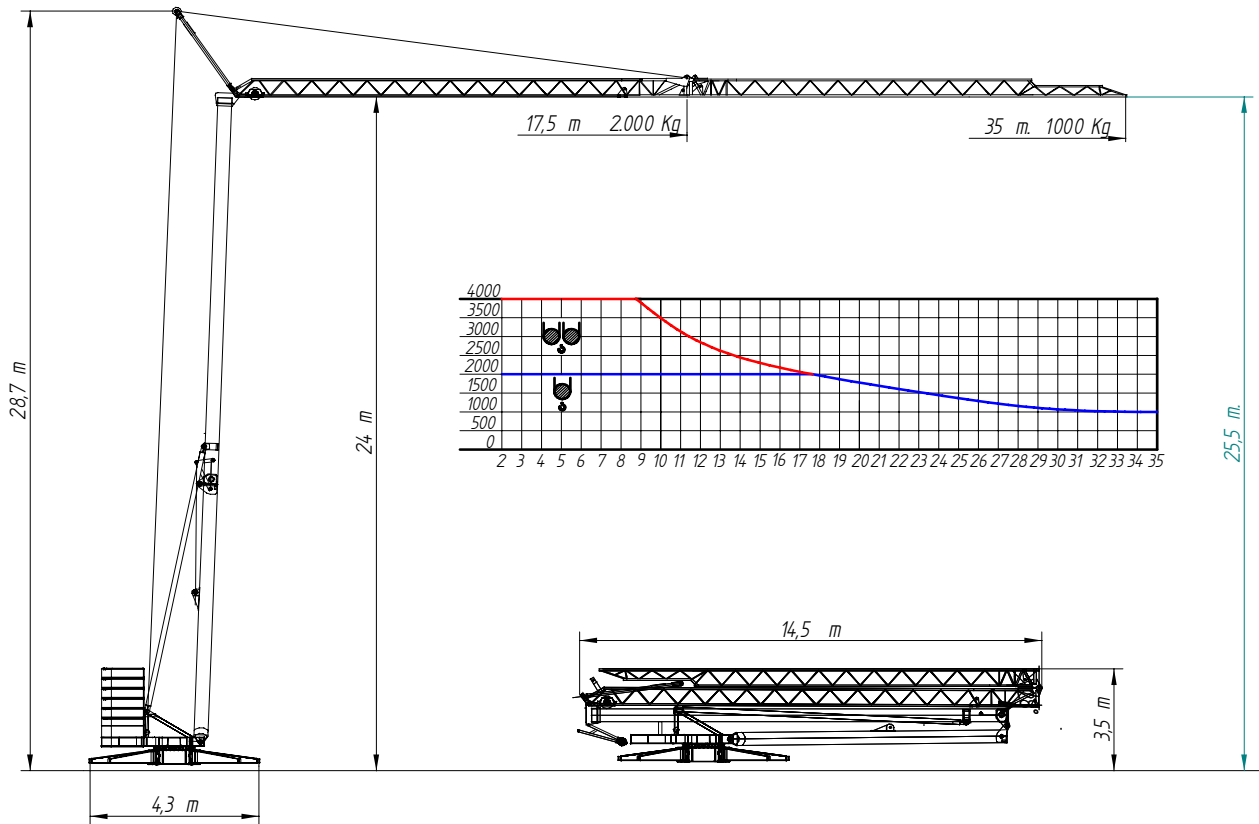


GRUA MOD. 24-35-1000/2C



CARACTERÍSTICAS PRINCIPALES

- ALTURA A LA PLUMA	24 m
- ALTURA AL GANCHO	23 m
- ALCANCE DEL GANCHO	35 m
- CARGA MÁXIMA	4000 Kg
- CARGA EN PUNTA	1000 Kg
- ALCANCE CON CARGA MÁXIMA	17,5 m
- 3 VELOCIDADES ELEVACIÓN	6-20-40 m/min
- 2 VELOCIDADES CARRO	3-30 m/min
- 2 VELOCIDADES GIRO	0.3-1 rpm
- POTENCIA MOTOR ELEVACIÓN	10 CV
- POTENCIA MOTOR GIRO	2.5 CV
- POTENCIA MOTOR CARRO	2.5 CV
- PESO DE LA GRÚA	12.500 Kg
- CONTRAPESOS DE HORMIGÓN	20.500 Kg
- REACCIÓN MÁXIMA	24.000 daN
- RADIO DE GIRO	2,5 m

DIAGRAMA DE CARGAS

DISTANCIA (m)	8,75	11,6	17,5	19,4	23,3	29	35
CARGA MÁXIMA (Kg)	4000	3000	2000	1800	1500	1200	1000