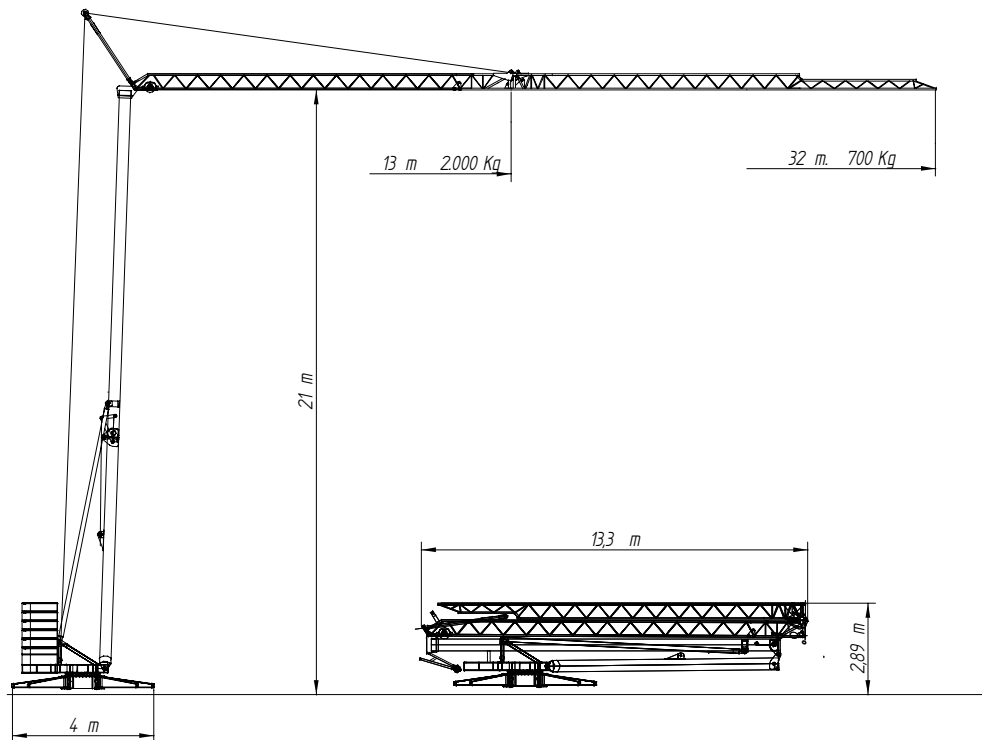


# GRUA MOD. 21-32-700



## CARACTERÍSTICAS PRINCIPALES

- ALTURA A LA PLUMA	21 m
- ALTURA AL GANCHO	20 m
- ALCANCE DE GANCHO	32 m
- CARGA MÁXIMA	2000 Kg
- CARGA EN PUNTA	700 Kg
- ALCANCE CON CARGA MÁXIMA	13 m
- 3 VELOCIDADES ELEVACIÓN	6-20-40 m/min
- 2 VELOCIDADES CARRO	3-30 m/min
- 2 VELOCIDADES GIRO	0.3-1 rpm
- POTENCIA MOTOR ELEVACIÓN	10 CV
- POTENCIA MOTOR GIRO	2 CV
- POTENCIA MOTOR CARRO	2,5 CV
- PESO DE LA GRÚA	9.300 Kg
- CONTRAPESOS DE HORMIGÓN	16.500 Kg
- RADIO DE GIRO	2.35 m.
- REACCIÓN MÁXIMA ENTRE APOYOS	18.800 Kg

## DIAGRAMA DE CARGAS

DISTANCIA	13	16	19	22	27	30	32
CARGA MÁX	2.000	1.500	1.260	1.100	900	800	700