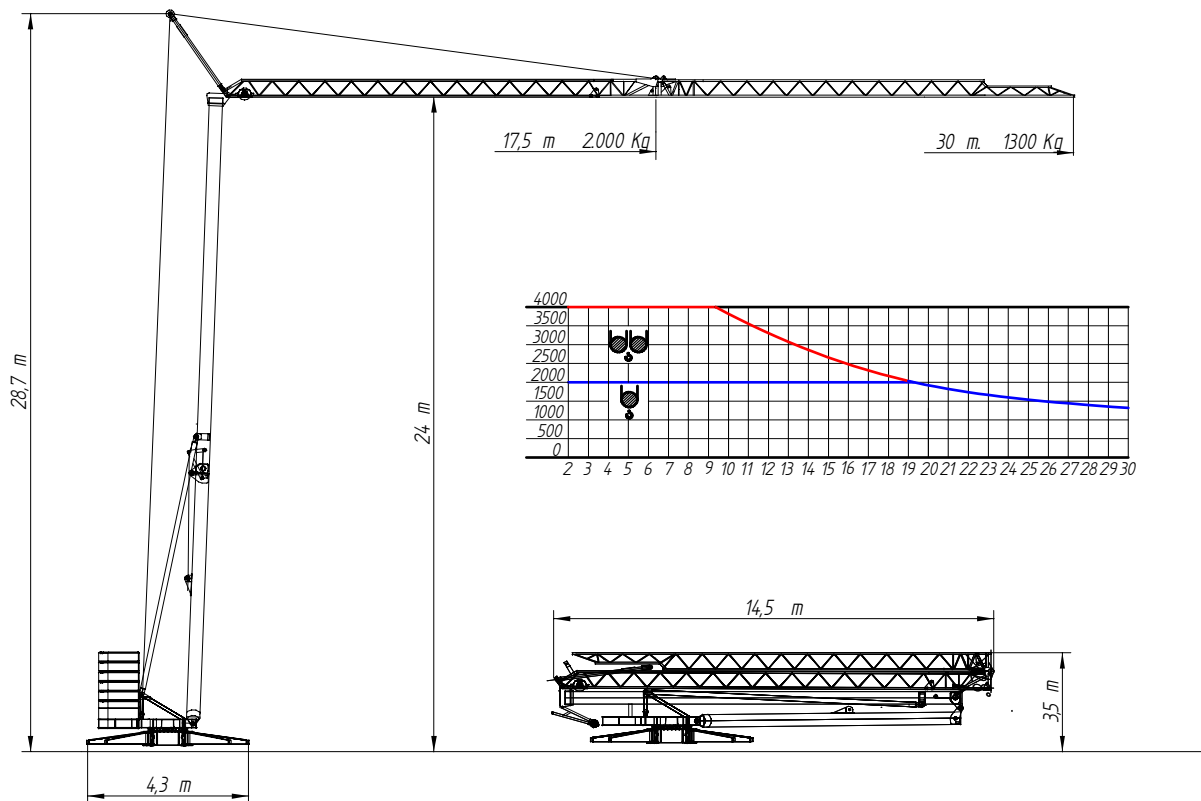


# GRUA MOD. 24-30-1300/2C



## CARACTERÍSTICAS PRINCIPALES

- ALTURA A LA PLUMA	24 m
- ALTURA AL GANCHO	23 m
- ALCANCE DE GANCHO	30 m
- CARGA MÁXIMA	2000 Kg
- CARGA MÁXIMA REENVÍO	4000 Kg
- CARGA EN PUNTA	1300 Kg
- ALCANCE CON CARGA MÁXIMA	17,5 m
- 3 VELOCIDADES ELEVACIÓN	6-20-40 m/min
- 2 VELOCIDADES CARRO	3-30 m/min
- 2 VELOCIDADES GIRO	0.3-1 rpm
- POTENCIA MOTOR ELEVACIÓN	10 CV
- POTENCIA MOTOR GIRO	2.5 CV
- POTENCIA MOTOR CARRO	2 CV
- PESO DE LA GRÚA	12.000 Kg
- CONTRAPESOS DE HORMIGÓN	20.500 Kg
- REACCIÓN MÁX. EN APOYOS	24.000 daN
- RADIO DE GIRO	2,5 m

## DIAGRAMA DE CARGAS

DISTANCIA	9,5	12,75	19,2	21,5	25,75	30
CARGA MÁX	4000	3000	2000	1800	1500	1300